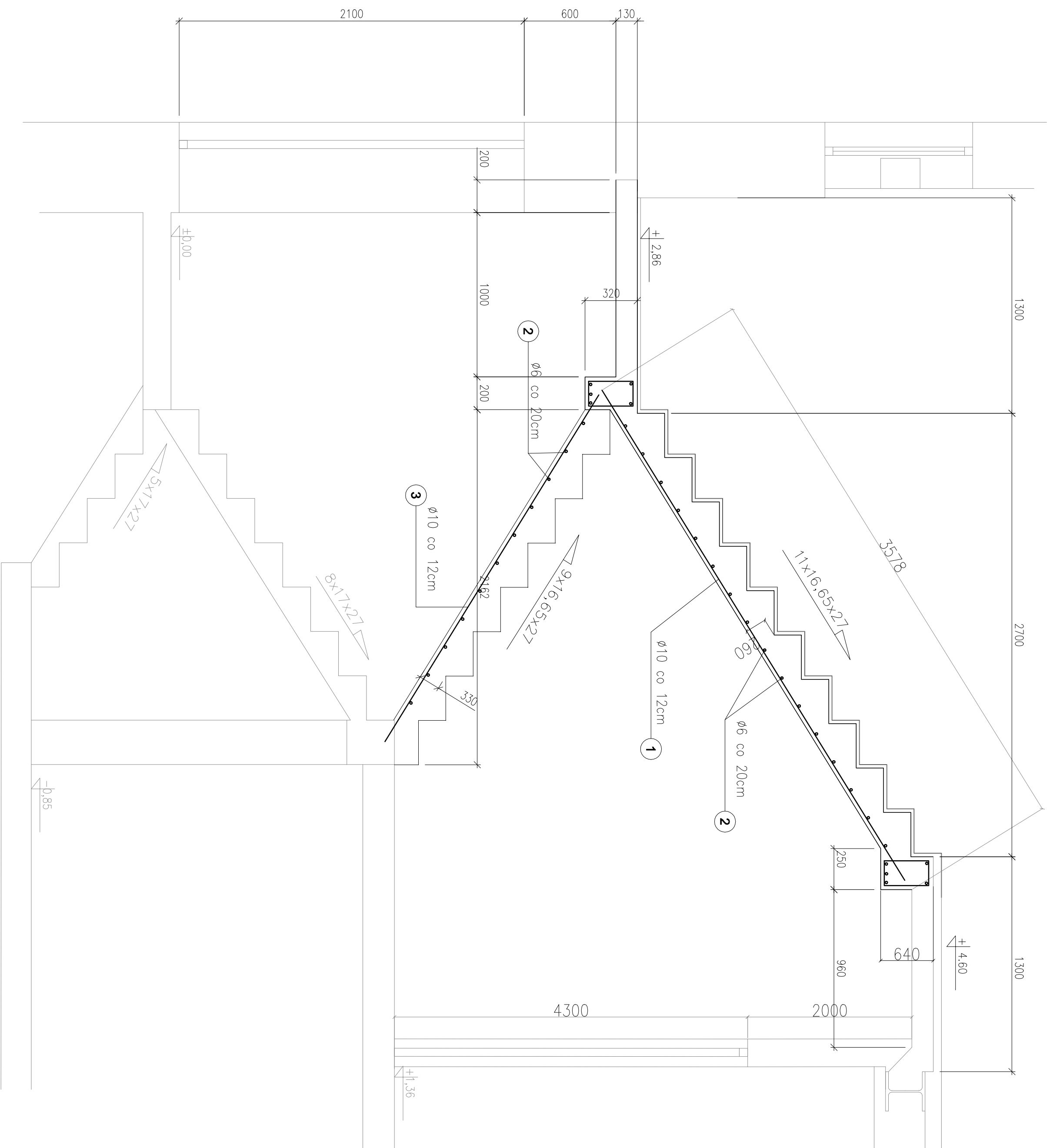
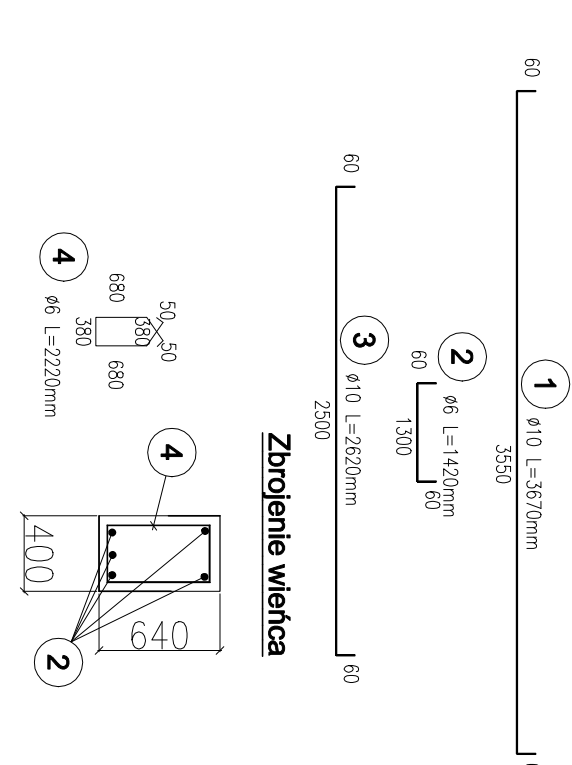


KLATKA SCHODOWA



Zestawienie stali zbrojeniowej											
Nazwa	rodz.	numer	średnica	prętków	rodz.	prętków	Długość	Średnica prętków zbrojeniowych	Średnica prętków zbrojeniowych	Średnica prętków zbrojeniowych	Średnica prętków zbrojeniowych
Schody	elem.	przeł.	Ø	w elem.	razem	razem	przeł. (mm)	Ø	Ø	Ø	Ø
1	1	10	7	7	7	3970	10	25,7	14	76	20
2	6	40	7	7	40	1420	10	18,3	14	76	20
3	10	7	7	7	7	2620	10	18,3	14	76	20
4	6	12	30	30	30	2220	10	18,3	14	76	20
Długość prętków razem:		m	1232,4	0,0	44,0	66,6	0,0	0,0	0,0	0,0	0,0
Masa całkowita:		kg	0,222	0,385	0,617	0,889	1,208	1,560	2,270	0,0	0,0
Masa całkowita:		kg	27,4	0,0	27,2	93,1	0,0	0,0	0,0	0,0	0,0
Masa ogólna:		kg	27,4	0,0	27,2	93,1	0,0	0,0	0,0	0,0	0,0



PRZEDMIAR

Beton c20/30 3,2m³

UWAGI:

1. Konstrukcja schodów R60
2. Wymiary podano w [cm], poziomy podano w [m].

Tytuł projektu: PROJEKT WYKONAWCZY przebudowy budynku mieszkalnego na klub dziecięcy w Wilczy			
Nazwa inwestycji: Adaptacja i wyposażenie lokalu na utworzenie klubu dziecięcego realizowanego w Zespole Szkolno-Przedszkolnym w Wilczy ul. Karola Marki 27			
Inwestor:	GMINA PILCHOWICE	Forma:	K
Trzeci rys:	Konstrukcja budynku	Projektował:	Nozwicko
KLATKA SCHODOWA		Sprawdził:	Data: lipiec 2013
Zakład projektowo architektoniczno-budowlanego PION 42-435 Zembice ul. Młodocyna 57		Podziółka:	Nr archiw. rys. PW - WIL - K 05
		1:50	Arkusz 1